

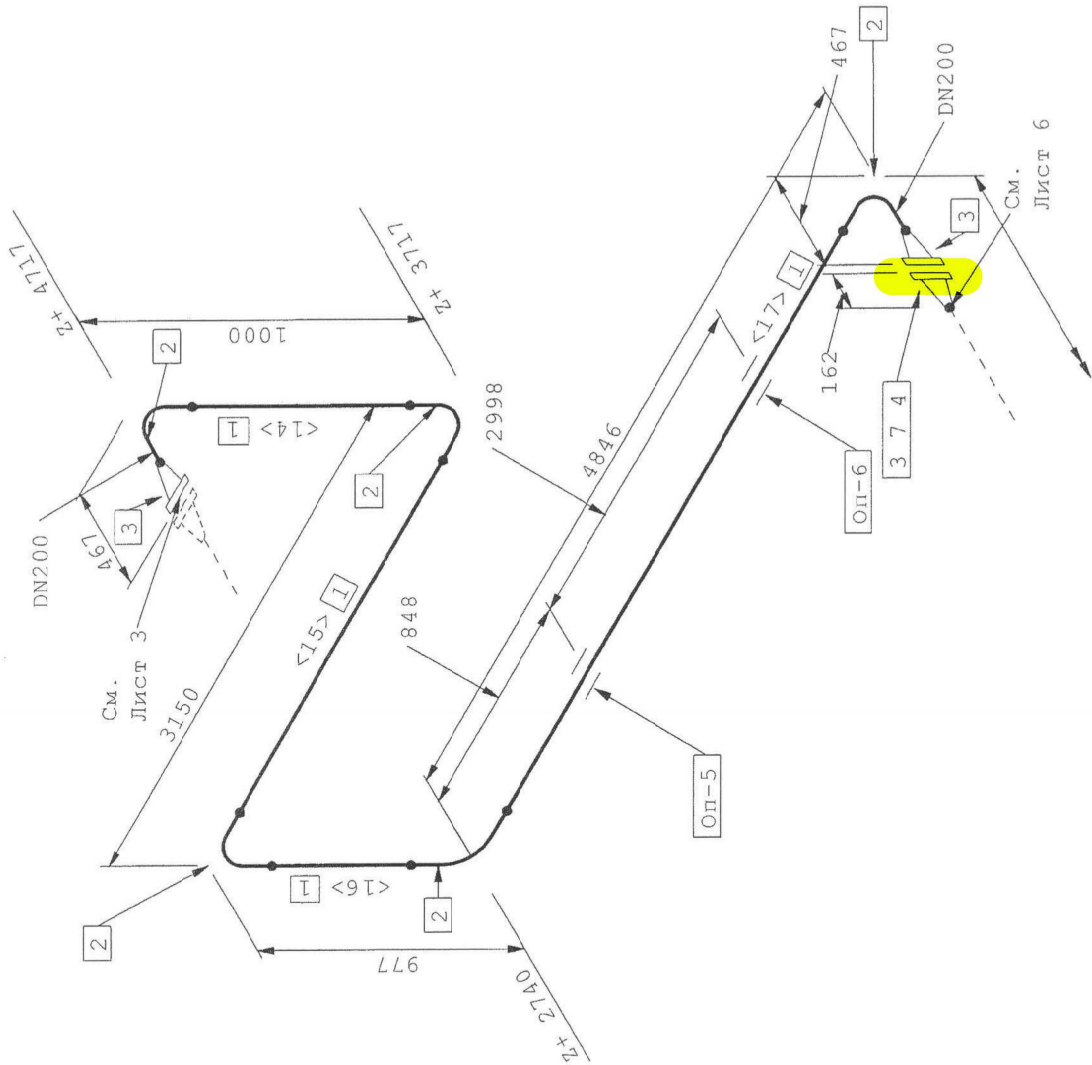
Этот чертеж является собственностью НЕФТЕХИМПРОЕКТА и не подлежит копированию и распространению без его согласия

Согласовано	
Отдел 21	

Имя, №, подл.	Подпись и дата	Взам. инв. №
---------------	----------------	--------------

От:	До:	Способ испытаний	Гидр./Пн.
Индекс потока (среда)	Вид испытаний	Пр./Герм.	
Класс трубопровода	Группа и категория	Аб. 1, 3, ГГ, ЛВЖ	
Давление оперативное	Группа и категория, класс опасности, Группа горючести	Да	
Давление расчетное	Термообработка сварных швов	100%	
Температура оперативная	Объем контроля сварных швов	HC	
Температура расчетная	Тип изоляции		
Давление испытаний	Тип обогрева		

45.45



АН85

Поз. №	Наименование	DN (мм)	Кол-во
1	Труба 219.1x18.26, ASTM A335 Gr. P9, ASME B36.10M	200	7.533 м
2	Отвод LR 90 BW 219.1x18.26, ASTM A234 WP9, ASME B16.9	200	5
3	Фланец WN CL900 RTJ DN200-219.1x18.26, ASTM A182 Gr F9, ASME B16.5	200	3
4	Шпилька M36x250, A193 Gr B16, 2 гайки A194 Gr 4, ASME B18.2	36	12
5	Опора ПЛ №3 по 12433-300-ТМ-06-ОЛ-007	200	1
6	Опора ПЛ №1 по 12433-300-ТМ-06-ОЛ-007	200	1
7	Прокладка R49 RTJ DN200-900, 321SS, ASME B16.20	200	1

Длины Отрезков Труб

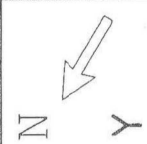
Номер	Длина (мм)	DN (мм)	Номер	Длина (мм)	DN (мм)
<14>	390	200	<15>	2540	200
<16>	367	200	<17>	4236	200

P13-2001

12433-300-ТМ-06-ИЧ-005-4350

Лист 5 / 11

АН85

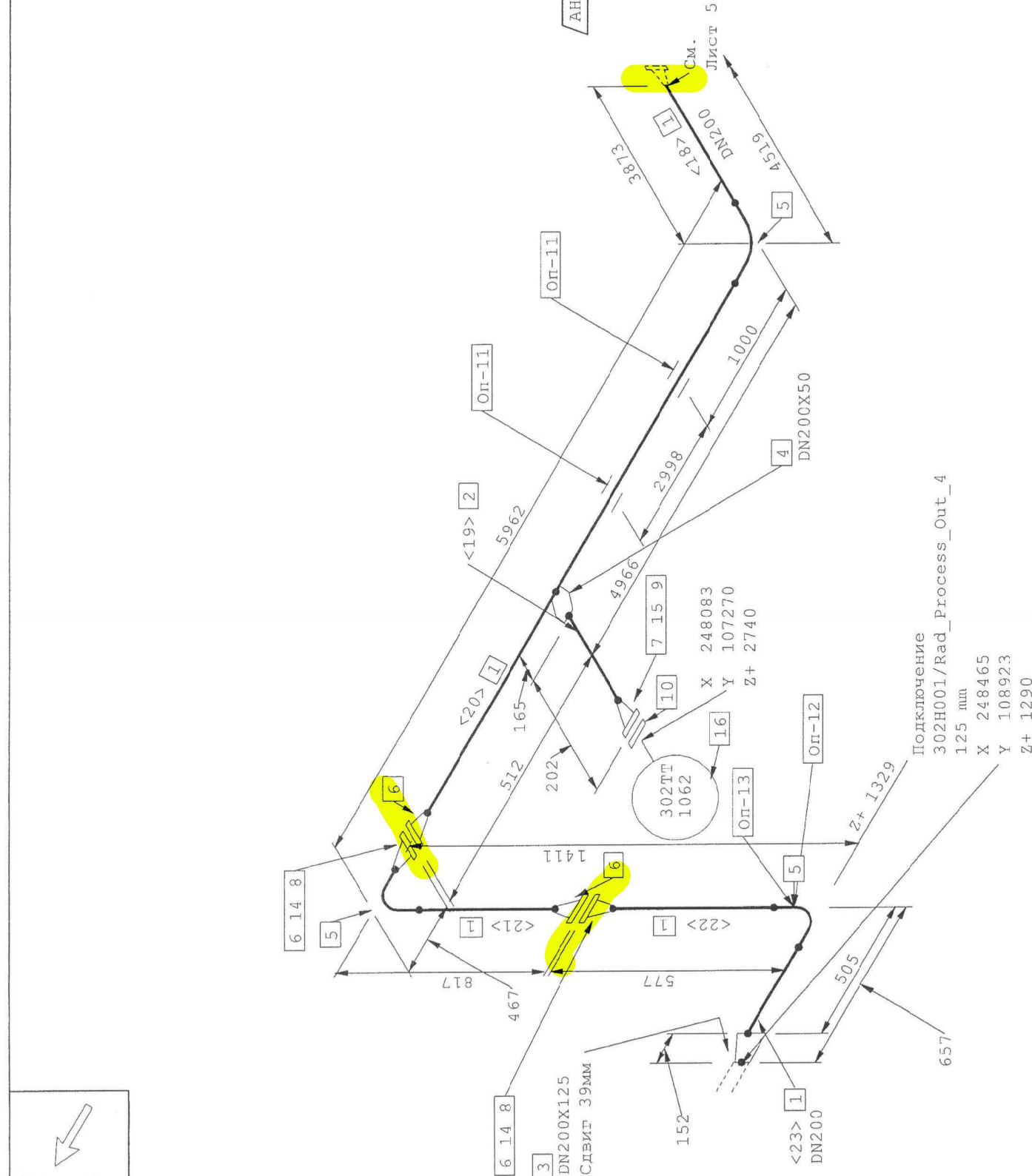


Этот чертеж является собственностью НЕФТЕХИМПРОЕКТ и не подлежит копированию и распространению без его согласия

Согласовано	
Отдел 21	
Взам. инв. №:	

Имя, N. подл.

Подпись и дата



СПЕЦИФИКАЦИЯ МАТЕРИАЛОВ

Поз. №	Наименование	DN (мм)	Кол-во
1	Труба 219.1x18.26, ASTM A335 Gr.P9, ASME B36.10M	200	9.239 м
2	Труба 60.3x8.74, ASTM A335 Gr.P9, ASME B36.10M	50	0.100 м
3	Переход BW E 219.1x18.26-141.3x12.7, ASTM A234 WP9, ASME B16.9	200X125	1
4	Веллолет W 219.1x18.26-60.3x8.74 BW, ASTM A182 Gr F9, MSS SP-97	200X50	1
5	Отвод LR 90 BW 219.1x18.26, ASTM A234 WP9, ASME B16.9	200	3
6	Фланец WN CL900 RTJ DN200-219.1x18.26, ASTM A182 Gr F9, ASME B16.5	200	4
7	Фланец WN CL900 RTJ DN50-60.3x8.74, ASTM A182 Gr F9, ASME B16.5	50	1
8	Шпилька M36x250, A193 Gr B16, 2 гайки	36	24
9	Шпилька M24x170, A193 Gr B16, 2 гайки	24	8
10	Заглушка RTJ-50-CL900, ASTM A182 Gr F9, ASME B16.5	50	1
11	Опора ПЛ №1 по 12433-300-ТМ-06-ОП-007	200	2
12	Опора пружинная FSP-005-01 12433-300-ТМ-06-ОП-006	200	1
13	Опора ООТ-219-150-А, 15Х5М, ТМ-06-НКР-014	200	1
14	Прокладка R49 RTJ DN200-900, 321SS, ASME B16.20	200	2
15	Прокладка R24 RTJ DN50-900, 321SS, ASME B16.20	50	1
16	Датчик температуры 302ТТ1062	15	1

Длины Отрезков Труб

Номер	Длина (мм)	DN (мм)	Номер	Длина (мм)	DN (мм)
<18>	3568	200	<19>	100	50
<20>	5011	200	<21>	350	200
<22>	110	200	<23>	200	200

Индекс потока (среда)	P13	Способ испытаний	Гидр./Пн.
Класс трубопровода	RE5	Вид испытаний	Пр./Герм.
Давление оперативное	МПа 0.85	Группа и категория	Аб. 1, 3, ГГ, ЛВЖ
Давление расчетное	МПа 5.75	Термообработка сварных швов	Да
Температура оперативная	°C 513	Объем контроля сварных швов	100%
Температура расчетная	°C 518	Тип изоляции	НС
Давление испытаний	МПа 24.7/15.75	Тип обогрева	-

P13-2001

12433-300-ТМ-06-ИЧ-005-4350

Лист

Листов

6 / 11

Изм.

Дата

03/02/2018

АН85